



## Savjetodavna služba u biljnoj proizvodnji

Biotehnički institut - Trg Kralja Nikole bb, 81000 Podgorica  
Tel: 081 206 713 Fax: 081 206 712 Mail: [extension-pg@cg.yu](mailto:extension-pg@cg.yu)

### PRIPREMA KRTOLA ZA SADNJU KROMPIRA

Priprema sjemenskog sadnog materijala je preduslov za postizanje visokih i kvalitetnih prinosa krompira. Sama priprema obuhvata izbor sorte, izbor kvalitetnog sjemena od poznatih proizvođača, naklijavanje i po potrebi sječenje krtole.

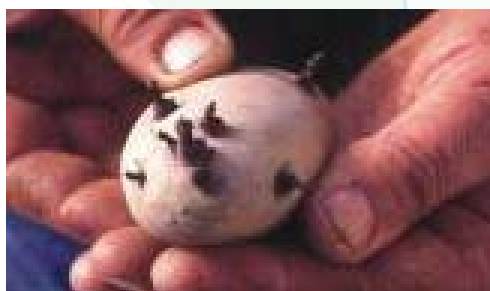
Najbolje da sjemenske krtole imaju 50-80 grama (35 - 55mm), u zavisnosti od sorte i ostalih uslova ovakve krtole formiraju 4-5 stabala, a svako stablo 2-3 krtole. Kod mehanizovane sadnje krtole bi trebale biti što ujednačenije po veličini.

Naklijavanje krtola treba obavljati u prisustvu svjetlosti (u prostorijama gdje je normalna osvjetljenost). Dužina perioda naklijavanja u prosjeku je 35-60 dana, za rane sorte 30-35 dana, a za kasne 45-60 dana. Krtole se slažu u gajbice u dva reda, ali obavezno vrhom okrenutim naviše. Ne smije biti direktan uticaj svetlosti na krtole. Temperatura za naklijavanje najbolja je 12-15°C, a kasnije je postepeno podizati do 18°C, s' tim da nepodnosi temperature preko 20°C.

Posljednjih desetak dana pred sadnju treba smanjiti temperaturu na 10-12°C radi kaljenja krtola, optimalna vlažnost za naklijavanje krtola treba da bude 90-95% . Prostorije treba povremeno provjetravati i rotirati sanduke kako bi sve krtole podjednako bile izložene svjetlosti. Pravilno naklijane krtole treba da imaju čvrstu klicu dužine 1-1,5cm.

U tami prorastanje je brže, ali su klice duže i etiolirane i lako se lome pri sadnji, takve krtole treba odbaciti. Na naklijavanje nepovoljno djeluje direktno sunčeva svjetlost-klica odrvenjava, što usporava rast i smanjuje prinos. Međutim, normalna osvetljenost daje kvalitetnu klicu i povećava otpornost na oboljenje.

Preporučujemo da se krtole ne sjeku, a u slučajevima kada se sjeku treba voditi računa da se sjeku uzdužno sa jednakim brojem klica i da mjesto presjeka zaraste prije sadnje krtola.



*Pravilno naklijavanje krompira*



*Neppravilno naklijavanje krompira*



U slučaju kada se sjeku krtole, treba ih sjeći najmanje 5-10 dana prije sadnje, da bi presjek «zarastao». Ovaj proces najbolje se odvija kada je temperatura 16-18°C, sa visokom relativnom vlažnosću vazduha oko 85-90%, da bi se na presjeku obrazovao kalus, u cilju sprječavanja infekcija krtola. Međutim sječenje neposredno pred sadnju je veoma rizično jer može doći do infekcije.

### *Pravilno sječenje krompira*

Isječene krtole mogu se saditi samo ako se očekuje toplo vrijeme i ako je zemljište suvo da nebi došlo do infekcije i pojave truleži.

Sadnja je u drugoj polovini marta na dubini 5-6cm kada temperatura zemlje bude 6-8°C, veću dubinu do 10 cm primijeniti kada se izdigne banak.

Vrh krtole treba okrenuti na gore, rastojanje 60-70 cm x 20-25-30 cm. Količina sadnog materijala 2,5-3 t/ha.

Da bi se biljke što bolje zaštitile, a manje upotrebljavali hemijska sredstva treba voditi racuna o predusjevu, otpornim sortama i plodoredu.

Krompir traži laka, rastresita, slabo kisjela zemljišta, nepodnosi teška i slabo ocjedna zemljišta. Nepodnosi monokulturu, najviše 2-3 godine, đubrenje stajnjakom je odlično za krompir i obavezno u količini 40-50 t/ha, od mineralnih đubriva koriste se formulacije NPK 16:16:16 ; 6:12:24 ; 8:16:24. Startno (pod osnovnu obradu) treba unijeti 2/3 đubriva po cijeloj površini i 1/3 zonalno u brazde ili automatski pod sejalicu.



U plodoredu krompir dolazi na prvo mjesto, za predusjev poželjna je neka od leguminoza-grašak, boranija, pasulj, lucerka ili pšenica. Mladi krompir je odličan predusjev za kupus i karfiol.

Od mjera njege primjenjuju se ogrtanje, okopavanje, suzbijanje korova, navodnjavanje, zaštita od bolesti i štetočina.

Prvo ogrtanje krompira je neposredno pred nicanje, a drugo kada biljke dostignu visinu 5-10 cm.

*Zdravo sjeme - siguran rod*

**Svetlana Bujanja**, dipl. ing. polj.  
Stručni saradnik u oblasti ratarstva i povrtarstva